

# БОЛЬШИЕ СТРОИТЕЛЬНЫЕ ПЛАСТИНЫ



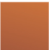


**ВОЗРАСТ:** от 1,5 до 5 лет

**КОЛИЧЕСТВО ДЕТАЛЕЙ:** 2 шт.





[obrsnab.ru](http://obrsnab.ru)



-  **ВОЗРАСТ:** от 1,5 до 5 лет.
-  **КОЛИЧЕСТВО ДЕТАЛЕЙ:** 2 шт.
-  **КОЛИЧЕСТВО ЭЛЕКТРОННЫХ УСТРОЙСТВ:** не имеет.
-  **ПРОГРАММИРОВАНИЕ:** не имеет.
-  **КОЛИЧЕСТВО ДЕТЕЙ:** за одним набором может работать 4-5 детей.

## КОНСТРУКТОР ЛЁВА. БОЛЬШИЕ СТРОИТЕЛЬНЫЕ ПЛАСТИНЫ



Маленькие дети имеют слабо развитую мелкую моторику, потому часто сами разрушают свои же строения, из-за чего очень расстраиваются. Использование пластин помогает минимизировать риск падения фигурок и разрушения построек.

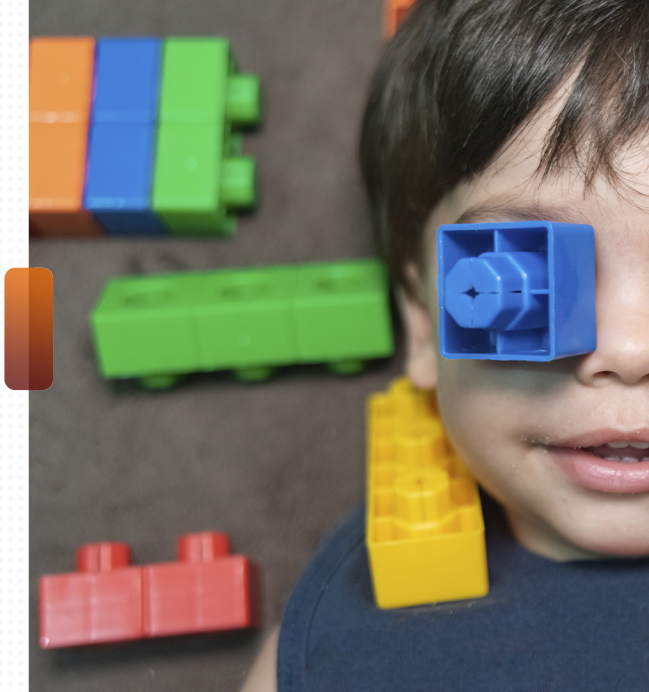
Использование пластин очень простое и понятное, поэтому ребенок любого возраста без проблем справится с этим занятием.

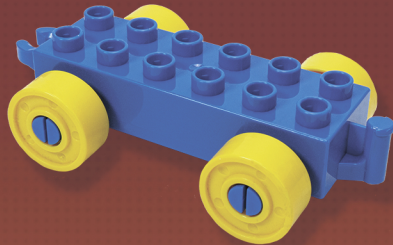
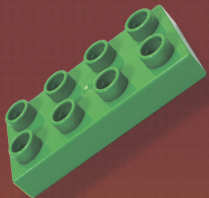
Фантазия ребёнка безгранична, а с данными пластинами он сможет построить всё что угодно (от домика садовника с большим садом до сафари с различными животными или подводный мир с её необычными обитателями), а также разместить на них целый город с фигурками людей.

# 04

## КОНСТРУКТОР ЛЁВА. БОЛЬШИЕ СТРОИТЕЛЬНЫЕ ПЛАСТИНЫ

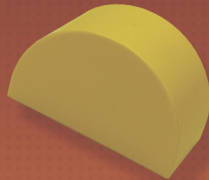
- Пластины дают возможность каждый раз строить что-то новое, оригинальное и интересное.
- Если зелёная пластина подходит для поверхности земли, газона, зелёного луга, полянки и парка, то красная может стать поверхностью далёкой планеты Марса, ярким ковром в доме или в комнате. Обе пластины замечательно подходят для создания плоскостной мозаики.
- Пластины состоят из шипов размером 24x24. Они обеспечивают надежное крепление деталей.
- Пластины безопасны для маленького ребенка, так как углы аккуратно закруглены.





## ЦЕЛЬ:

«Большая строительная пластина» – это основа для конструктора, которая позволяет сохранить в постройке свою целостность, чтобы малыши не боялись, что при игре их работа поломается.

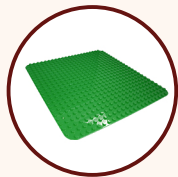


## ЗАДАЧИ:

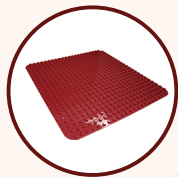
- Через игру малыш быстрее изучит цвета;
- Благодаря работе с мелкими деталями будет идти активное развитие мелкой моторики, стимулируя в будущем общее речевое развитие и умственные способности;
- Научиться мыслить нестандартно и создавать нечто новое и неповторимое;
- Появится интерес к самостоятельному изготовлению построек, умение применять полученные знания при проектировании и сборке конструкций, познавательная активность, воображение, фантазия и творческая инициатива;
- Сформируются конструкторские умения и навыки, научатся анализировать предмет, выделять его характерные особенности, основные части, устанавливать связь между их назначением и строением;
- Совершенствуются коммуникативные навыки детей при работе в паре, коллективе, распределении обязанностей.

07

**СОСТАВ:**



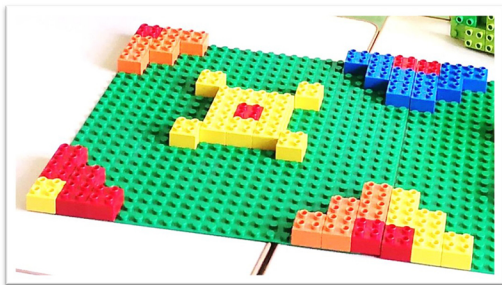
х1  
Пластина  
24x24(з)



х1  
Пластина  
24x24(к)

## ПРИМЕР СБОРКИ:

08





## ПРЕИМУЩЕСТВА БОЛЬШИХ СТРОИТЕЛЬНЫХ ПЛАСТИН:

- Пластины хорошего качества, очень яркие и гладкие. Детали на них скрепляются очень прочно, поэтому поделка, сделанная ребёнком, будет очень устойчивой;
- Сделаны из абсолютно безопасного для детей материала. При производстве пластин используется качественный и прочный пластик. Его невозможно поломать, что исключает риск травмирования ребенка. Не менее важно и то, что этот пластик не содержит вредных веществ. Данное обстоятельство позволяет родителям быть абсолютно спокойными за здоровье своих детей;
- Таким образом, ребенок не ограничивает свою фантазию при сборке конструктора, он способен сам создавать совершенно новые модели;
- Можно использовать стационарно, на любой ровной поверхности, либо закрепить пластины на стене или столе;
- Есть возможность размещать несколько пластин друг возле друга, существенно увеличивая рабочую поверхность строительного участка;
- Пластины можно использовать в течение долгого времени, каждый раз строя необычные конструкции и не переживая, что они развалятся.

