

ГИГАНТСКИЙ НАБОР






ВОЗРАСТ: от 3 до 6 лет

КОЛИЧЕСТВО ДЕТАЛЕЙ: 552 шт.



obrsnab.ru



-  **ВОЗРАСТ:** от 3 до 6 лет.
-  **КОЛИЧЕСТВО ДЕТАЛЕЙ:** 552 шт.
-  **КОЛИЧЕСТВО ЭЛЕКТРОННЫХ УСТРОЙСТВ:** не имеет.
-  **ПРОГРАММИРОВАНИЕ:** не имеет.
-  **КОЛИЧЕСТВО ДЕТЕЙ:** за одним набором может работать 8 детей.

КОНСТРУКТОР ЛЁВА. ГИГАНТСКИЙ НАБОР

«Гигантский набор» - это всегда новое открытие для маленьких исследователей, новая идея, новый толчок в развитии детей.

Активное стремление к созидательной деятельности, желание дошкольников экспериментировать и изобретать, стимулирует детскую фантазию, воображение, формирует моторные навыки, конструктивные способности. Ведь только через игру, дети познают себя и окружающий мир.

КОНСТРУКТОР ЛЁВА. ГИГАНТСКИЙ НАБОР

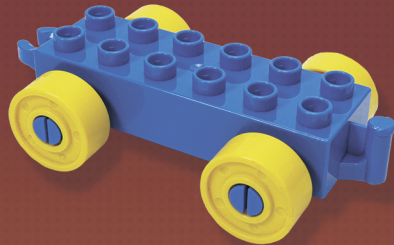
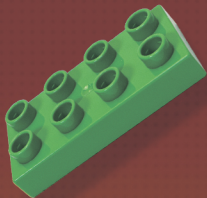
04

В данном наборе малышам предлагается большой выбор различных блоков по цвету, форме, величине, из которых можно сконструировать неограниченное количество моделей:

- Животных и птиц, используя блоки с глазами;
- Растений лесов и садов;
- Маленьких и высоких многоэтажных домов, используя блоки с окнами
- Транспорта из блоков с колёсами
- Вольеров из заборчиков для зоопарка и т.д.

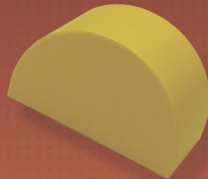
Дети — маленькие фантазеры! Данный конструктор с удивительно яркими, красочными деталями, непременно даст возможность им творчески развиваться, чувствовать себя волшебниками и безусловно поможет воплотить в жизнь все неповторимые и самые невероятные задумки.





ЦЕЛЬ:

Формирование личности каждого ребёнка в процессе освоения мира через его собственную творческую предметную и конструктивную деятельность с использованием 9090 «Гигантского набора».



ЗАДАЧИ:

ФОРМИРОВАНИЕ:

- Знаний у детей об объектах и явлениях окружающего мира;
- Обогащение словарного запаса, развитие речи детей;
- Элементарных математических представлений (представления о количестве, счете, форме, величине, цвете; умение ориентироваться в пространстве).

УЧИТЬ:

- Различать и называть детали (кубик, пластина, кирпичик и т.д.);
- Анализировать образец постройки: выделять основные части, различать и соотносить их по величине и форме, устанавливать пространственное расположение этих частей относительно друг друга;
- Конструировать по образцу, условию и замыслу.

РАЗВИВАТЬ:

- Психические процессы: внимания, памяти, мышления;
- Эмоционально-волевую сферу: практически усваивать эстетические категории и общественно принятые нормы выражения эмоций, чувств;
- Социально-коммуникативные навыки: умение выполнять инструкции, сотрудничать, оказывать взаимопомощь, распределять обязанности;
- Продуктивное творческое воображение, фантазию, художественные и конструктивные способности; моторику, координацию движений, укреплять опорно-двигательный аппарат;
- Любознательность.

ВОСПИТЫВАТЬ:

- Целеустремлённость, умение доводить начатое дело до конца, самоконтроль и самовоспитание.

07

СОСТАВ НАБОРА:



х40
Кирпич
2x2(к)



х2
Кирпич с
глазами
2x2(к)



х20
Кирпич
2x4(к)



х2
Кирпич
высокий
2x4(к)



х2
Кирпич
2x6(к)



х3
Кирпич с
колесами
2x6(к)



х12
Пластина
2x4(к)



х2
Пластина
6x12(к)



х2
Кирпич горка
1x2(к)



х6
Окно
2x4(к)



х10
Кирпич с
округлым
скосом
2x2(к)



х2
Полукруг
(к)



х8
Забор
(к)



х20
Кирпич
2x2(о)



х10
Кирпич
2x4(о)



х10
Пластина
2x4(о)



х40
Кирпич
2x2(ж)



х2
Кирпич с
глазами
2x2(ж)

СОСТАВ НАБОРА:



x24
Кирпич
2x4(ж)



x12
Пластина
2x4(ж)



x1
Кирпич
2x6(ж)



x3
Кирпич с
колесами
2x6(ж)



x4
Кирпич горка
1x2(ж)



x10
Кирпич с
округлым
скосом
2x2(ж)



x2
Кирпич-бочка
2x2(ж)



x2
Полукруг
(ж)



x8
Забор
(ж)



x20
Кирпич
2x2(сал)



x20
Пластина
2x4(сал)



x50
Кирпич
2x2(з)



x2
Кирпич с
глазами
2x2(з)



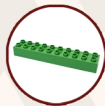
x20
Кирпич
2x4(з)



x10
Пластина
2x4(з)



x1
Кирпич
2x6(з)



x1
Кирпич
2x10(з)



x4
Кирпич горка
1x2(з)

СОСТАВ НАБОРА:



x10
Кирпич с округлым
скосом
2x2(з)



x20
Кирпич
2x2(г)



x10
Кирпич
2x4(г)



x10
Пластина
2x4(г)



x40
Кирпич
2x2(син)



x26
Кирпич
2x4(син)



x2
Кирпич
2x6(син)



x3
Кирпич с
колесами
2x6(син)



x12
Пластина
2x4(син)



x2
Кирпич горка
1x2(син)



x10
Кирпич
округлым
скосом
2x2(син)



x2
Кирпич-бочка
2x2(син)



x8
Забор
(син)



x1
Фигурка
человека,
дедушка



x1
Фигурка
человека,
бабушка



x1
Фигурка
человека,
мужчина



x1
Фигурка
человека,
женщина



x2
Фигурка
человека,
мальчик



x2
Фигурка
человека,
девочка



x1
Лестница

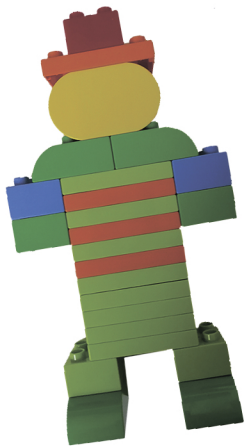


x1
Крюк

10

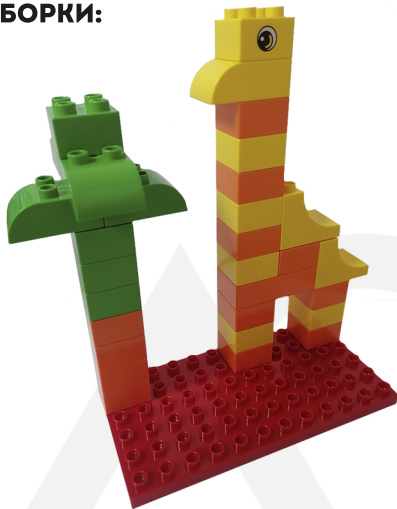
ПРИМЕРЫ СБОРКИ:



ПРИМЕРЫ СБОРКИ:

12

ПРИМЕРЫ СБОРКИ:



ПРЕИМУЩЕСТВА КОНСТРУКТОРА «ЛЁВА»

Набор хорошего качества, детали очень яркие и гладкие;

Скрепляются между собой прочно, поэтому поделка, сделанная ребёнком, будет очень устойчивой;

Удобен для детской ручки и абсолютно безопасен;

При производстве конструктора используется качественный и прочный пластик;

Его невозможно поломать, что исключает риск травмирования ребенка;

Не менее важно и то, что этот пластик не содержит вредных веществ. Данное обстоятельство позволяет родителям быть абсолютно спокойными за здоровье своих детей.



ПРЕИМУЩЕСТВА КОНСТРУКТОРА «ЛЁВА»

Таким образом, ребенок не ограничивает свою фантазию при собирании конструктора, он способен сам создавать совершенно новые модели;

Конструктор открывает реально широкие возможности для осуществления каких-то планов или идей;

Его можно использовать в течение долгого времени, каждый раз соединяя и разъединяя фигурки и получая при этом новые сочетания;

Данный конструктор точно никогда не надоест!

