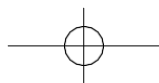


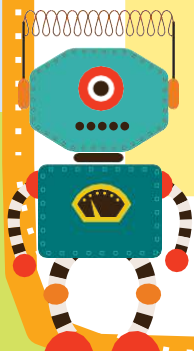
ПРОГРАММИРОВАНИЕ РОБОТА

ROBOROBO
www.roborobo.co.kr



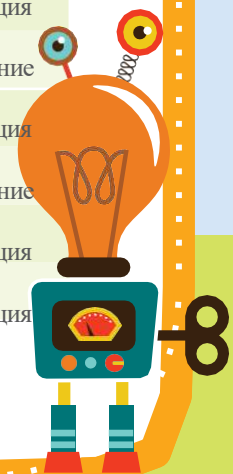
Учебный курс UARO

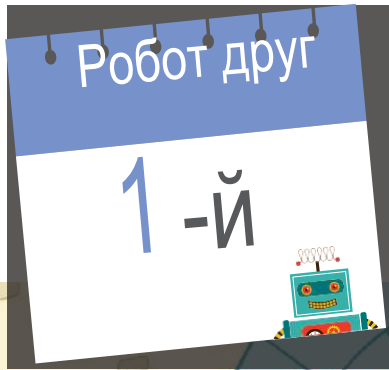
	Задача недели	Работа	Связь с Nuri edu
 Друзья из детского сада	1 Поздоровайтесь с друзьями	Робот друг	Коммуникация
	2 Рассмотрите природу вокруг	Качели	Естествознание
	3 Чем нельзя заниматься в классе	Парта и стул	Коммуникация
	4 Правила безопасности в школьном автобусе	Школьный автобус	Здоровье
 Семья / Весна	5 Представьте свою семью	Рамка фото	Социальные отношения
	6 Поговорите о семье животных	Щенок	Естествознание
	7 Весна: Погода и друзья животные	Лягушка	Коммуникация
	8 Весна Погода и друзья растений	Бабочка	Естествознание
Мой родной город	9 Изучите государственные службы 1	Пожарная машина	Коммуникация
	10 Изучите природу нашего родного города	Жираф	Естествознание
	11 Изучите государственные службы 2	Скорая Помощь	Коммуникация
	12 Узнайте о людях, живущих в вашем городе	Кран	Социальные отношения
 Животные и природа	13 Виды животных, исчезнувших с лица земли	Птерозавры	Естествознание
	14 Узнайте о летающих животных	Птица	Коммуникация
	15 Улитки, которые носят с собой свой дом	Улитка	Естествознание
	16 Членистоногие с экзоскелетом	Скорпион	Естествознание
 Лето	17 Изучите летнюю погоду	Вентилятор	Здоровье
	18 Как не заболеть летом	Бактерия	Здоровье
	19 Узнайте о животных, которых видели летом	Краб	Естествознание
	20 Узнайте о насекомых, которых видели летом	Жук	Естествознание
 Южная Корея	21 Корейские сказки	Гоблин	Коммуникация
	22 Культура Кореи	Барабанщик	Естествознание
	23 Национальный цветок Кореи: Гибискус	Гибискус	Естествознание
	24 История Кореи	Катапульта	Естествознание





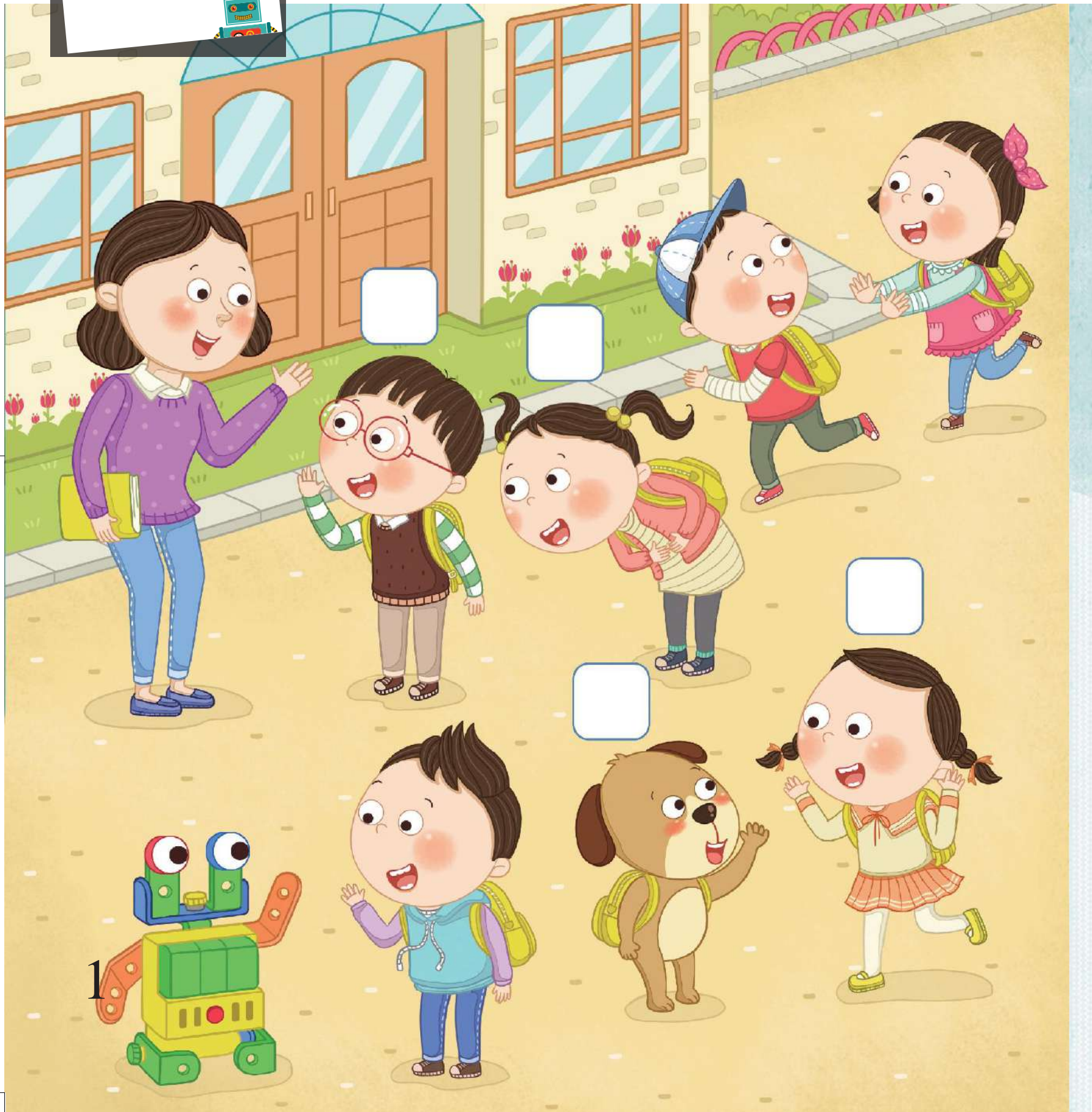
	Задача недели	Работа	Связь с Nuri Edu
 День Благодарения	25 Традиционный День Благодарения в Корее	Робот для реслинга	Коммуникация
	26 Традиционный День Благодарения в Корее	Робот для настольных игр	Естествознание
	27 Всемирное культурное наследие 1	Робот-футболист	Социальные отношения
	28 Всемирное культурное наследие 2	Робот-бык	Социальные отношения
Осень/Повседневная жизнь и инструменты	29 Осень: Растения и животные	Стрекоза	Естествознание
	30 Осень: Сбор урожая и пугало	Пугало	Социальные отношения
	31 Осень: Сбор урожая и сельскохозяйственные инструменты	Тягач	Естествознание
	32 Инструменты из повседневной жизни	Робот-помощник	Естествознание
 Транспортировка	33 Изучите виды морских перевозок	Яхта	Естествознание
	34 Техника безопасности перевозок	Велосипед	Коммуникация
	35 Изучите виды воздушных перевозок	Вертолет	Естествознание
	36 Изучите виды наземных перевозок	Поезд	Естествознание
Зима	37 Значение Рождества	Рудольф	Социальные отношения
	38 Погода и занятия зимой	Робот-хоккеист	Естествознание
	39 Зимние виды спорта и животные	Робот-лыжник	Естествознание
	40 Снежинки	Робот-снегоочиститель	Социальные отношения
Повседневная жизнь в природе	41 Свет и наша повседневная жизнь	Светлячок	Естествознание
	42 Животные, близкие к вымиранию из-за загрязнения окружающей среды	Динозавр	Социальные отношения
	43 Как выразить звук словами	Музыкальная кукла	Коммуникация
	44 Почему мы должны защищать свою природу	Рино	Естествознание
Роботы	45 Узнайте больше о роботах-уборщиках	Робот-уборщик	Коммуникация
	46 Узнайте больше об исследовательских роботах	Исследовательский робот	Естествознание
	47 Узнайте больше о различных видах роботов	Военный робот	Коммуникация
	48 Узнайте больше о гуманоидах	Гуманоид	Коммуникация

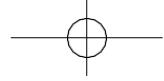




Поздоровайтесь с друзьями

Друга и учителя следует приветствовать по-разному. Отметьте знаком «О» друзей, которые делают это правильно





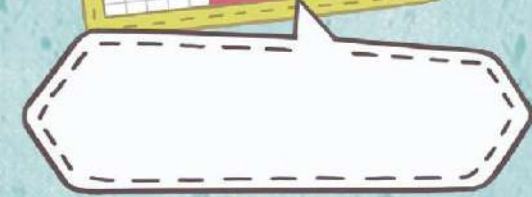
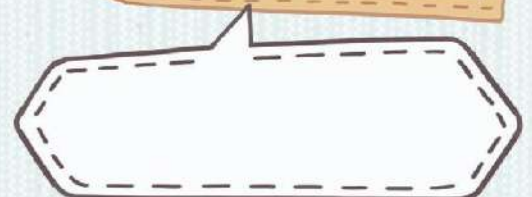
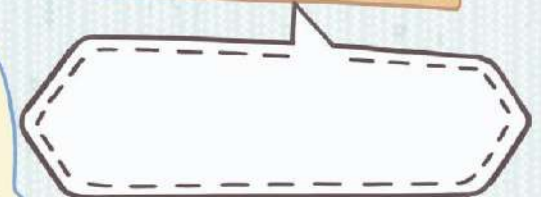
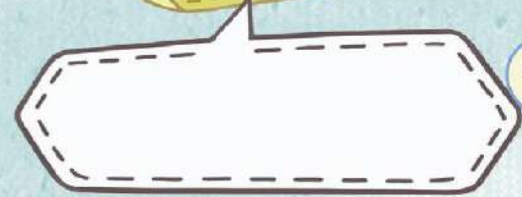
Мои друзья

У вас есть друзья в вашем классе? Впишите их имена в пустые поля.



Робот друг

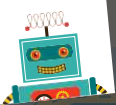
1-й



2

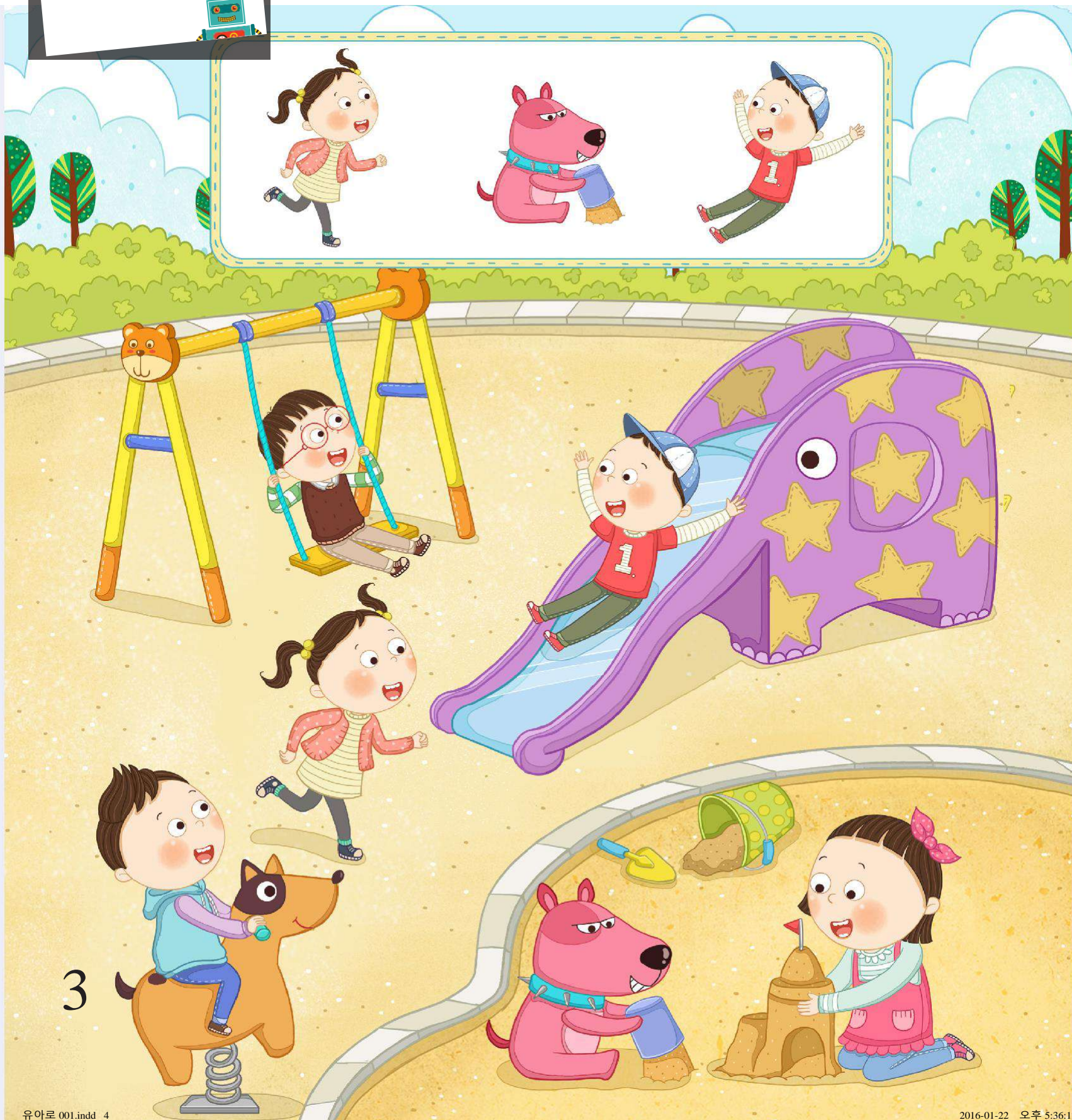
Робот друг

1-й

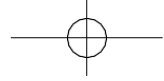


Найдите друзей

На детской площадке играет несколько друзей. Найдите на площадке трех друзей из блока и обведите их в круг.

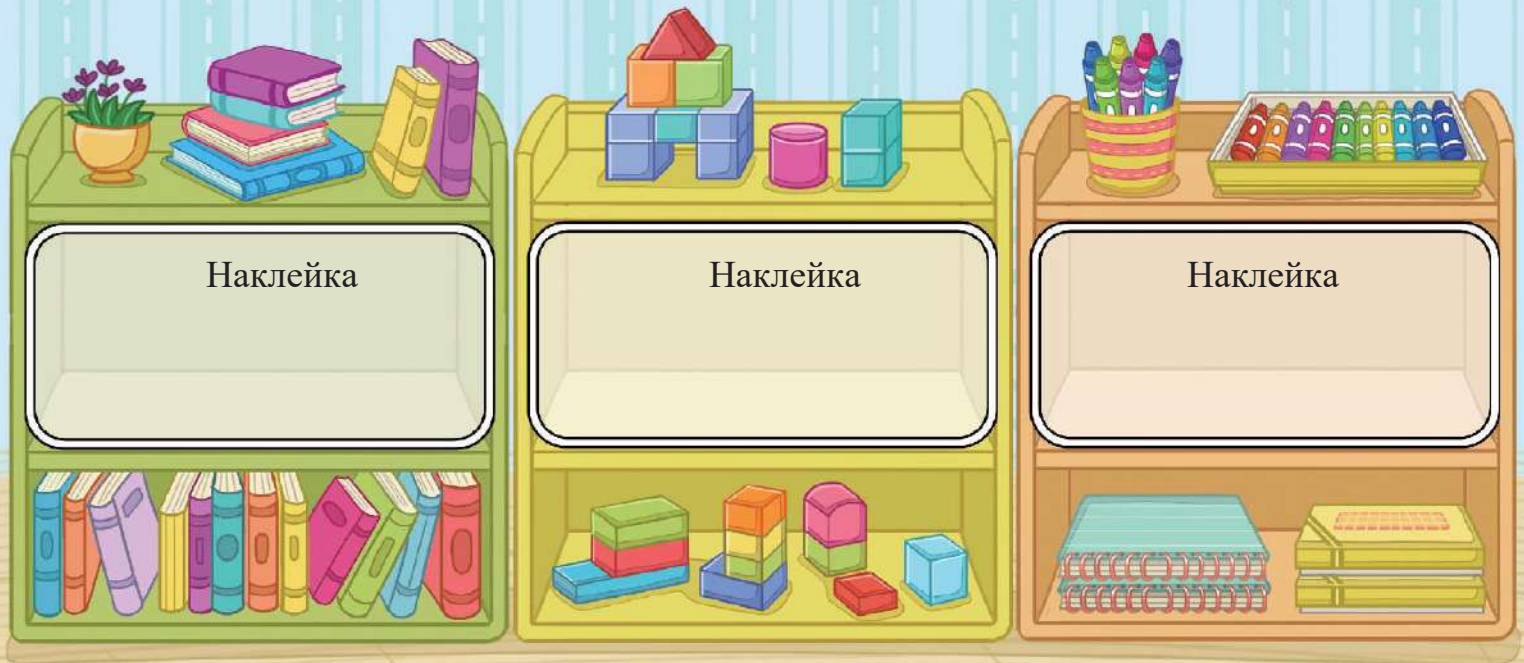
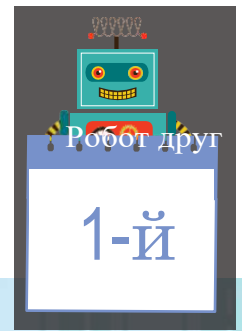


3



Наведите порядок

Наведите порядок на своем столе и разложите вещи по своим местам после игры. Попробуйте организовать порядок, наклеив правильные наклейки.



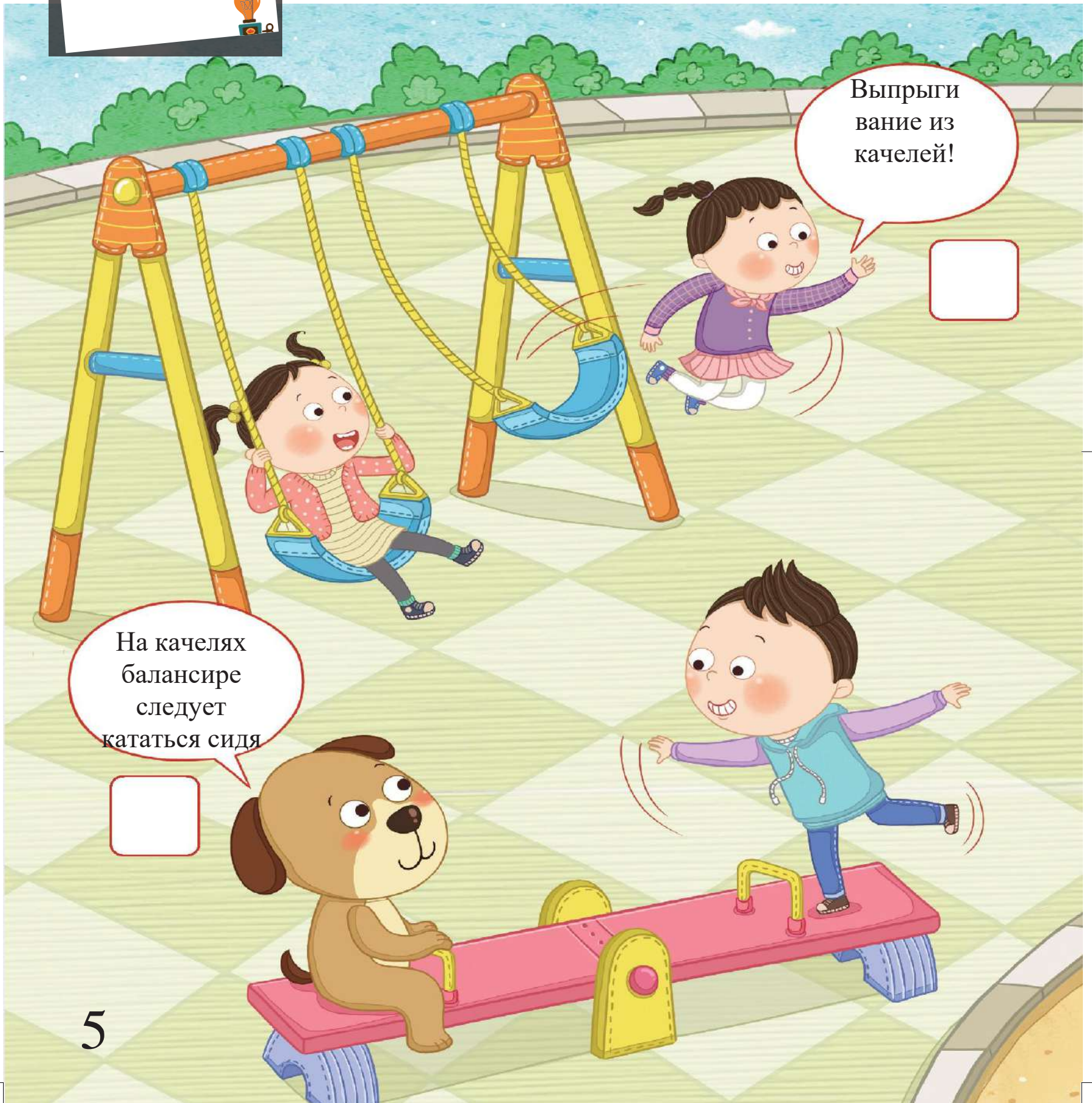
Качели

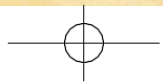
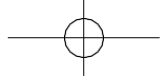
2-й



Правила безопасности на детской площадке

Найдите друзей, которые хорошо ведут себя на детской площадке, и отметьте их знаком «О». Друзей, которые играют опасно, отметьте знаком «Х».

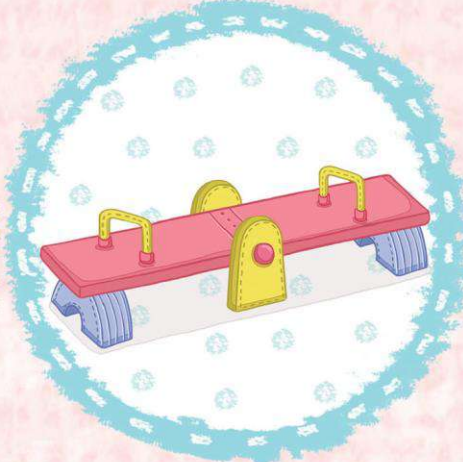






Игровые снаряды на детской площадке

Подпишите каждую картинку, вписав снизу правильное название снаряда.

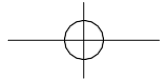


•

•

•

7



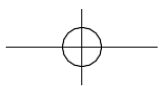
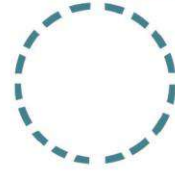
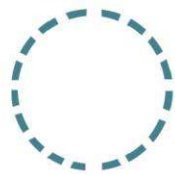
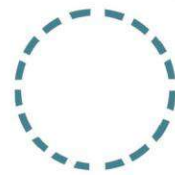
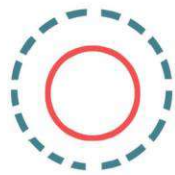
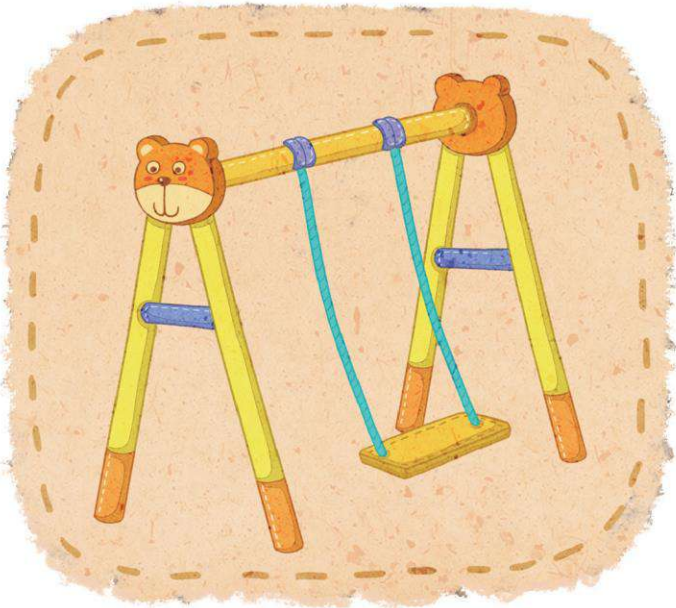
Найдите качели!

Найдите снаряд, который работает, как качели, и отметьте его знаком «О».



Качели

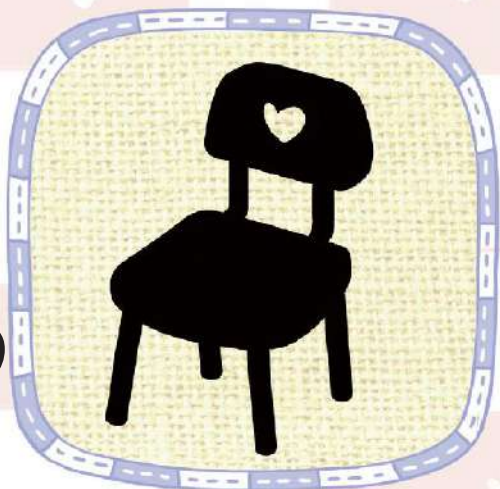
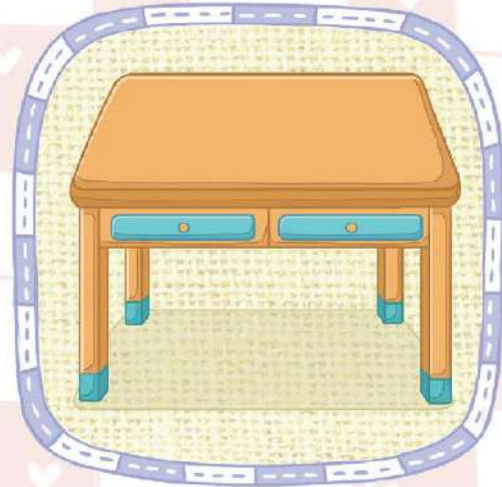
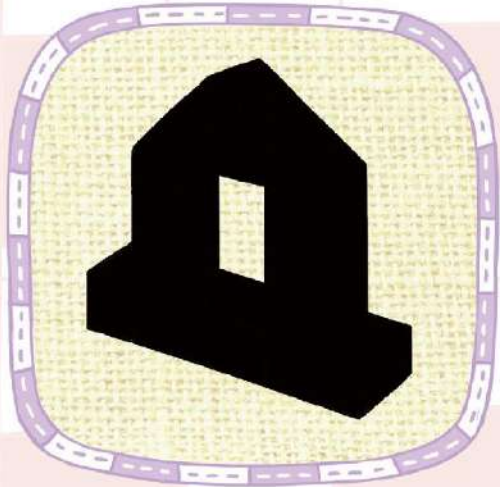
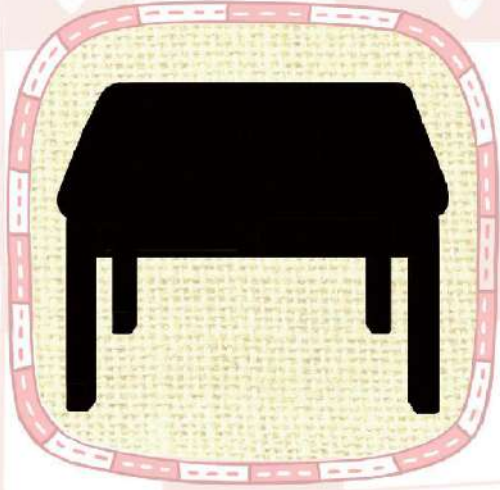
2-й



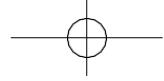


Найдите нужную тень

Попробуйте совместить тень с предметом, который ее отбрасывает.



9



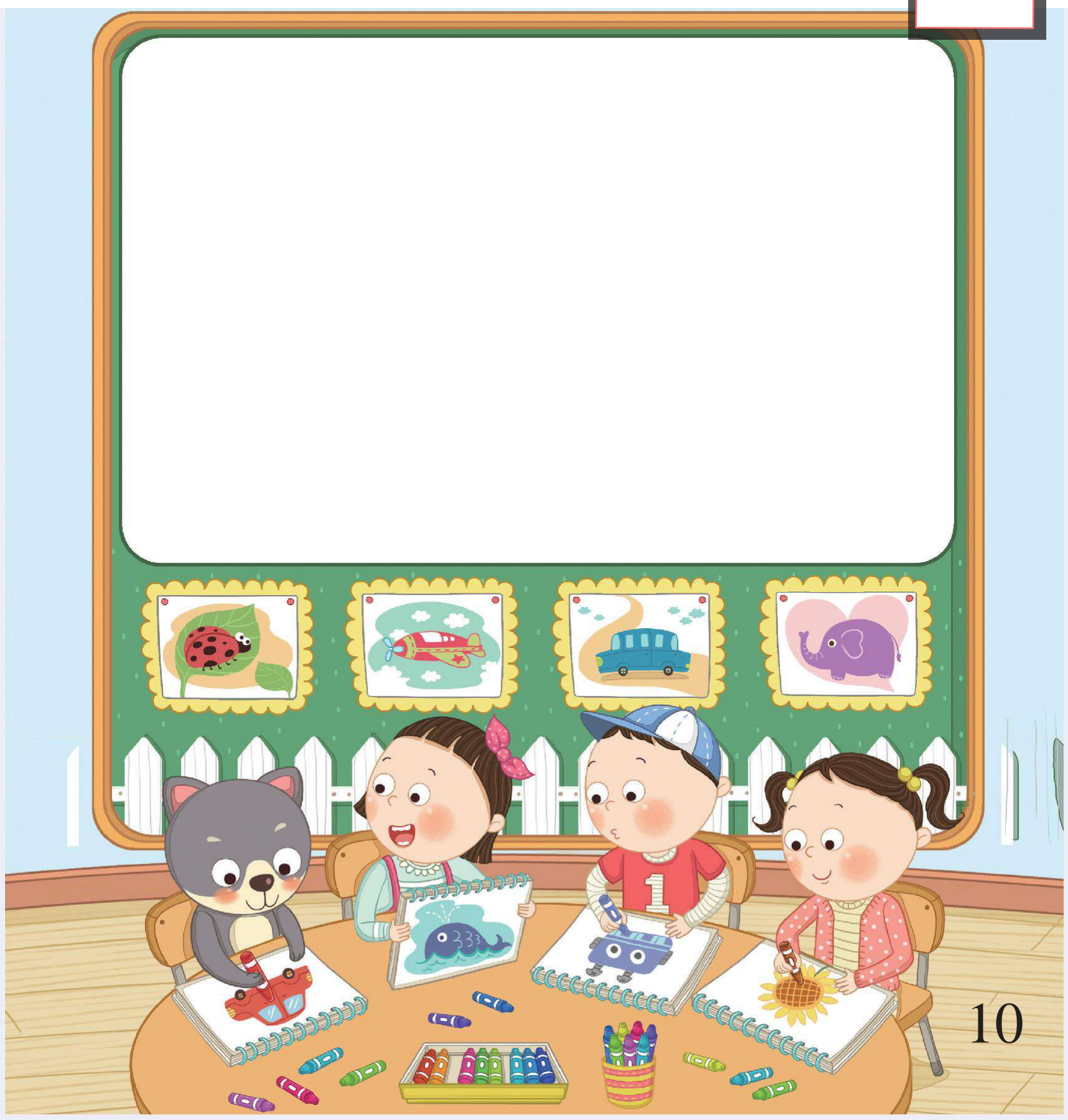
Рисование

На доске несколько интересных рисунков. Попробуйте нарисовать собственный рисунок.



Парта и стул

3-й

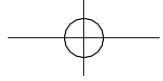


Парта и стул
3-й

Правильное использование инструментов

В классе есть ученики, которые используют много инструментов. Найдите друзей, которые используют инструменты по назначению и отметьте их знаком «О».






Парта и стул

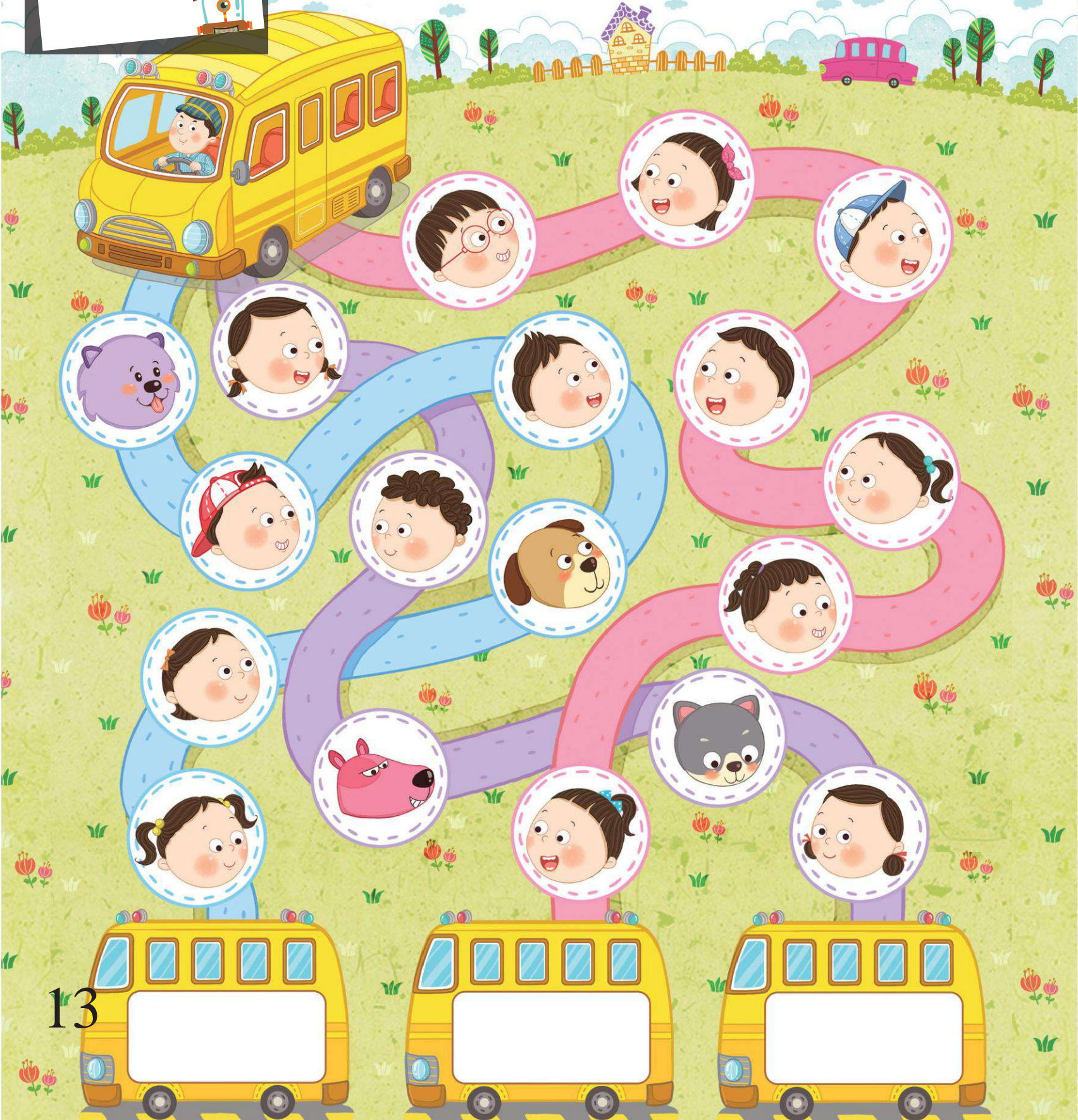
3-й





Езда в школьном автобусе

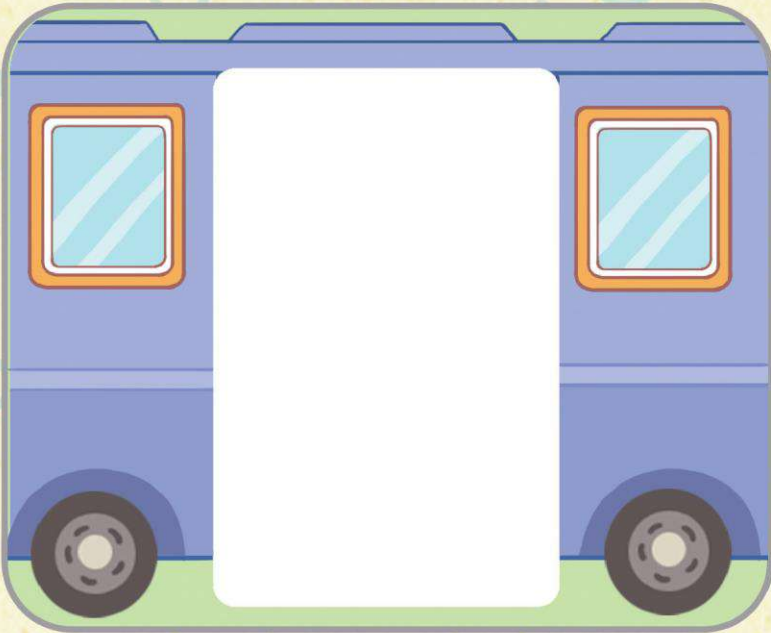
Попробуйте считать своих друзей по пути в школу. Записывайте число друзей в конце каждой поездки.



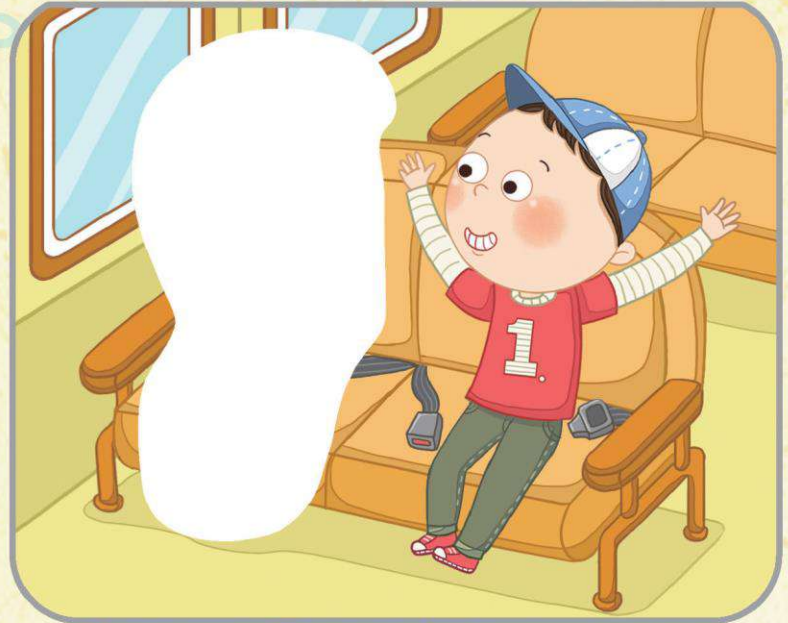
13

Правила безопасности в автобусе

В школьном автобусе необходимо придерживаться нескольких правил. Наклейте правильные наклейки в окна.



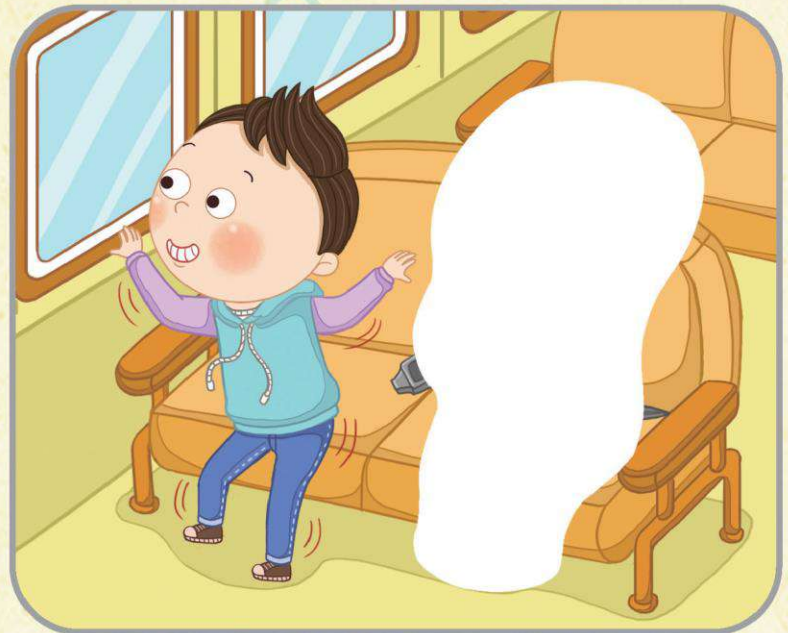
Следуйте указаниям взрослых при посадке и высадке.



Нужно пристегивать ремень безопасности



Запрещается высовывать голову из окон



Запрещается вставать с кресла во время движения



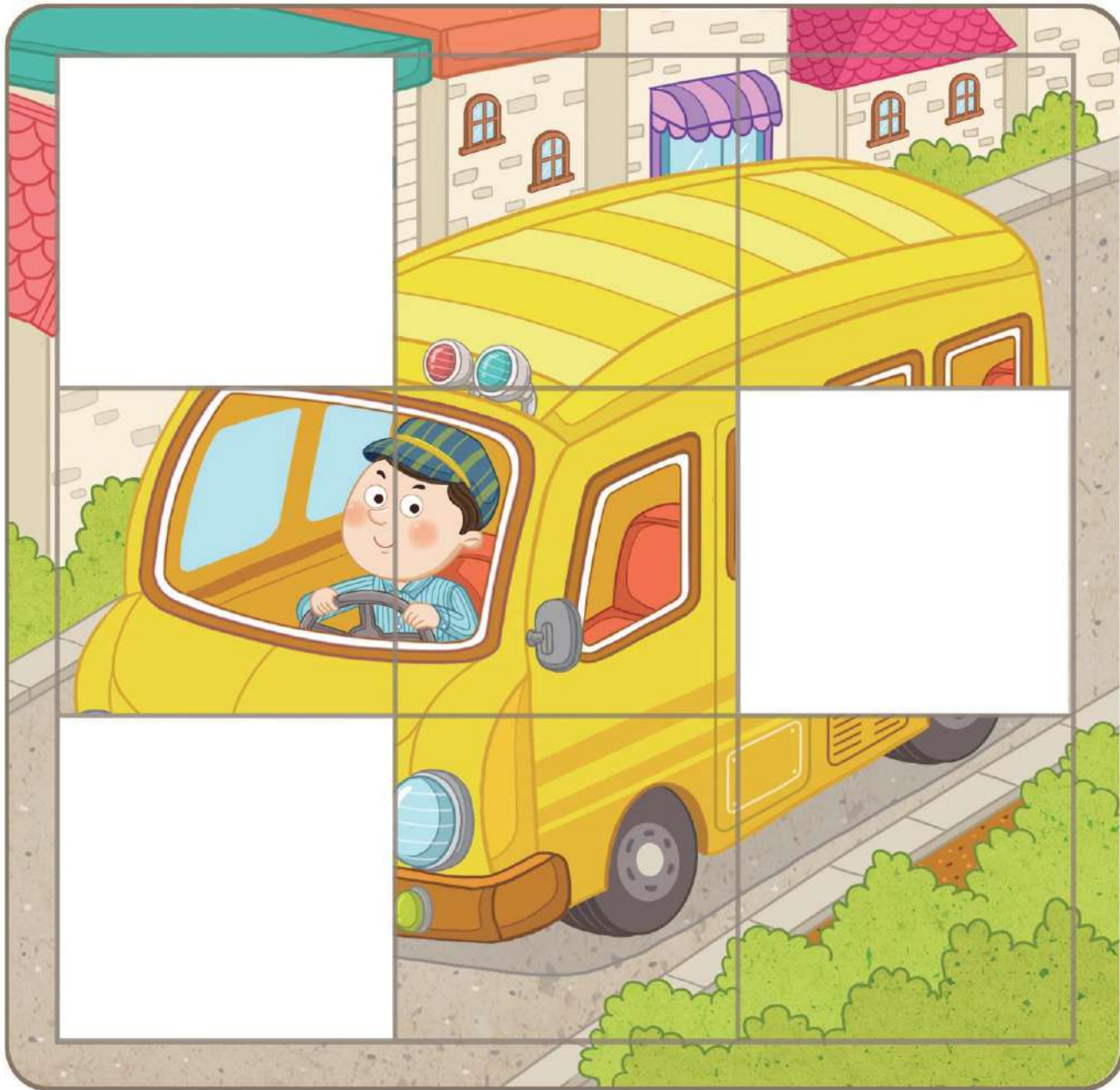
Транспортные средства разного назначения

Подберите транспортное средство для каждой службы.



Паззл «Школьный автобус»

Соберите паззл.





Моя семья

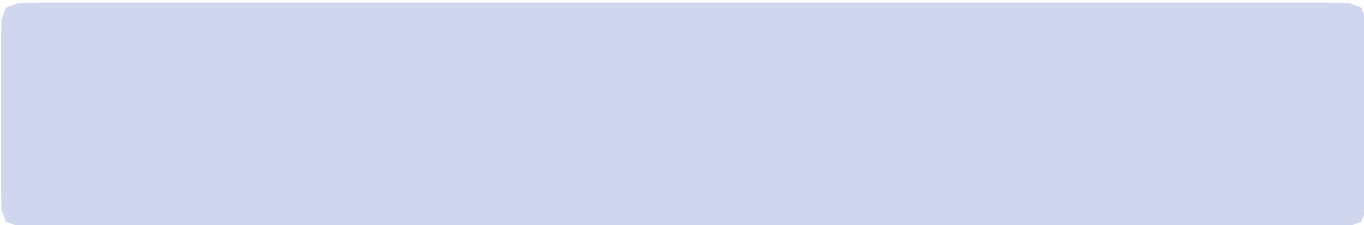
Перечислите членов своей семьи. Представьте их!



Моя семья:

Члены моей семьи

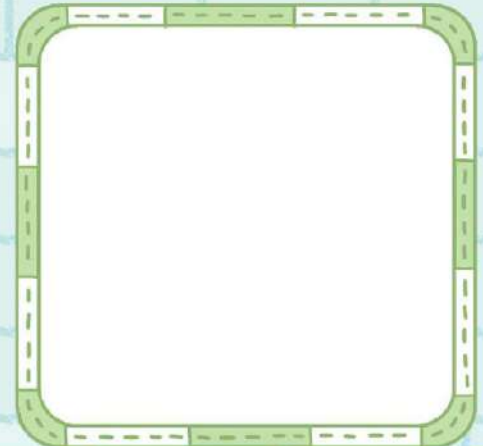
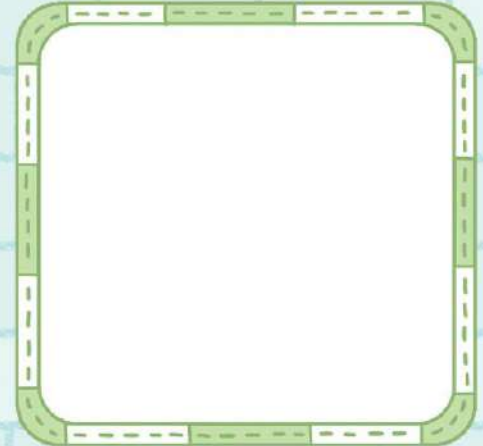
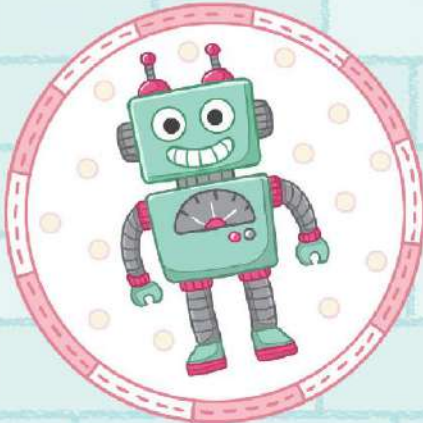
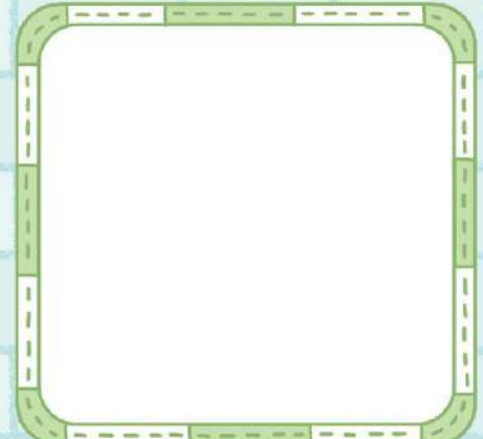
Наклейте имя члена семьи.





Найди владельца

Чьи это вещи? Найдите владельца для каждой вещи.



19



Именинный торт

Украсьте именинный торт с помощью свечей и других наклеек.





Домашние животные

Найдите животных, которых можно выращивать и содержать дома, и отметьте их знаком «О».



Представьте своего питомца

Попробуйте представить своего питомца.

(Если у вас нет питомца, расскажите о том, кого вы хотели бы завести в будущем)



Название животного:

Имя вашего питомца:

Характеристики:

Нарисуйте своего питомца

Щенок
6-й



Собака из Фландрии

На рисунке ниже изображены Нелло и Патрисия. Найдите отличия между двумя рисунками.



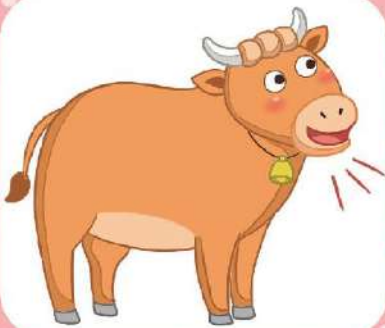
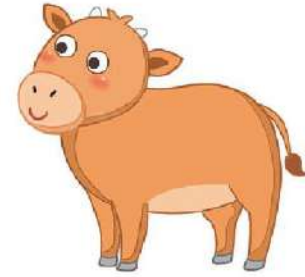
Найдите маму

Мамы зовут своих детей. Соедините линией детей и их мам.



Щенок

6-й



24



Весенние новости: Исключение



Облако

Весенний бриз

Весенние побеги

Весенний дождь

Лягушка

Весенняя трава

Бабочка

Весенние цветы

Весенние травы

Весенние цветы

Азалия и Форзиция цветут только весной. Дорисуйте эти цветы.







Лягушка и лотос

Сосчитайте всех лягушек и все лотосы и отметьте всех в поле ниже.



27  

Лягушка и лотос

Соедините линией действие и изображающий его рисунок.



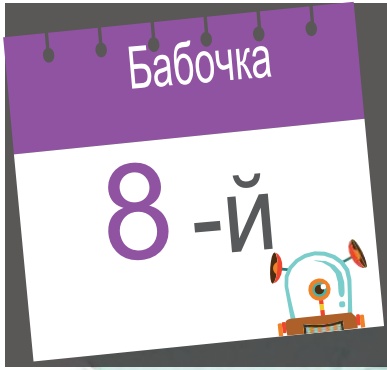
● Прыгать

● Есть

● Петь

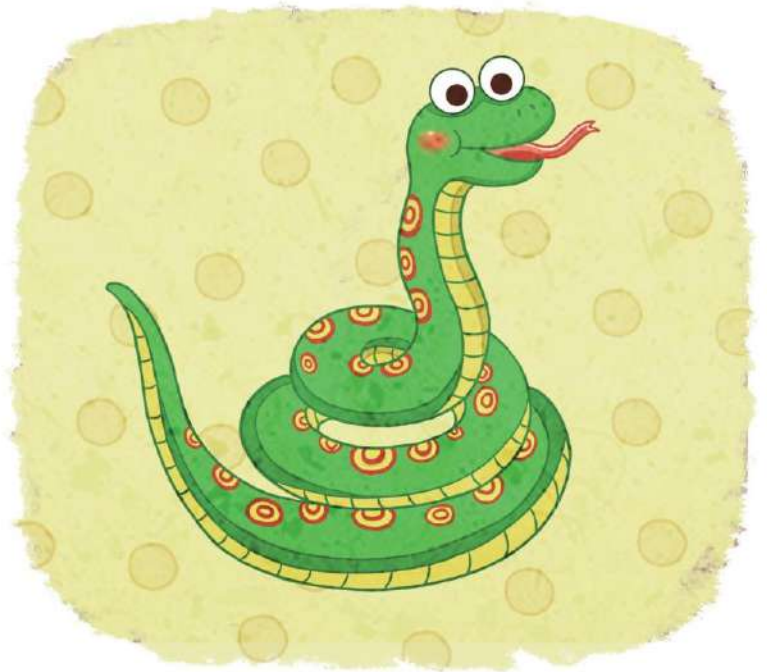
● Плавать

28



Весна

На этих рисунках изображены животные, которых вы можете увидеть весной. Запишите их названия.



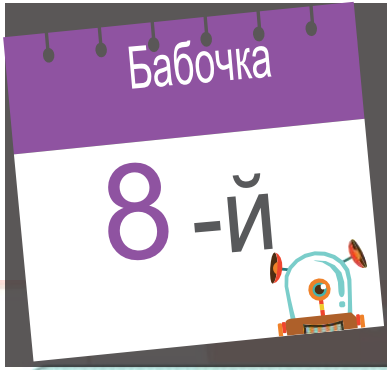
29



Жизненный цикл бабочки

На этих рисунках изображен жизненный цикл бабочки. Заполните пустые поля наклейками, чтобы цикл был полным.





Весенняя одежда

Друзья собираются на весенний пикник. Найдите друзей, которые оделись правильно, и отметьте их знаком «О».



31

Четыре сезона

Рисунки соответствуют четырем сезонам. Поместите соответствующие наклейки в пустые поля.



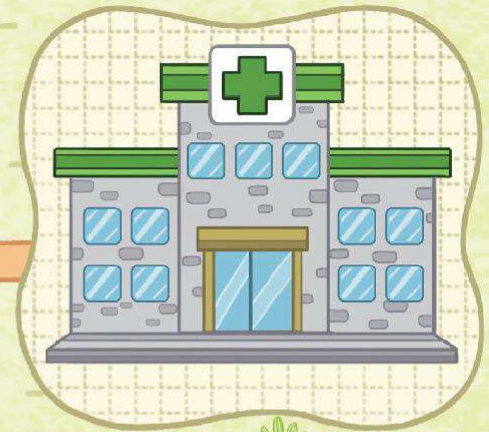


Куда я должен идти?

Следуйте линии и выясните, куда идти в каждой ситуации,



Загорелся
ДОМ

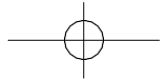


Болят зуб



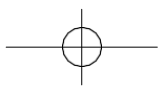
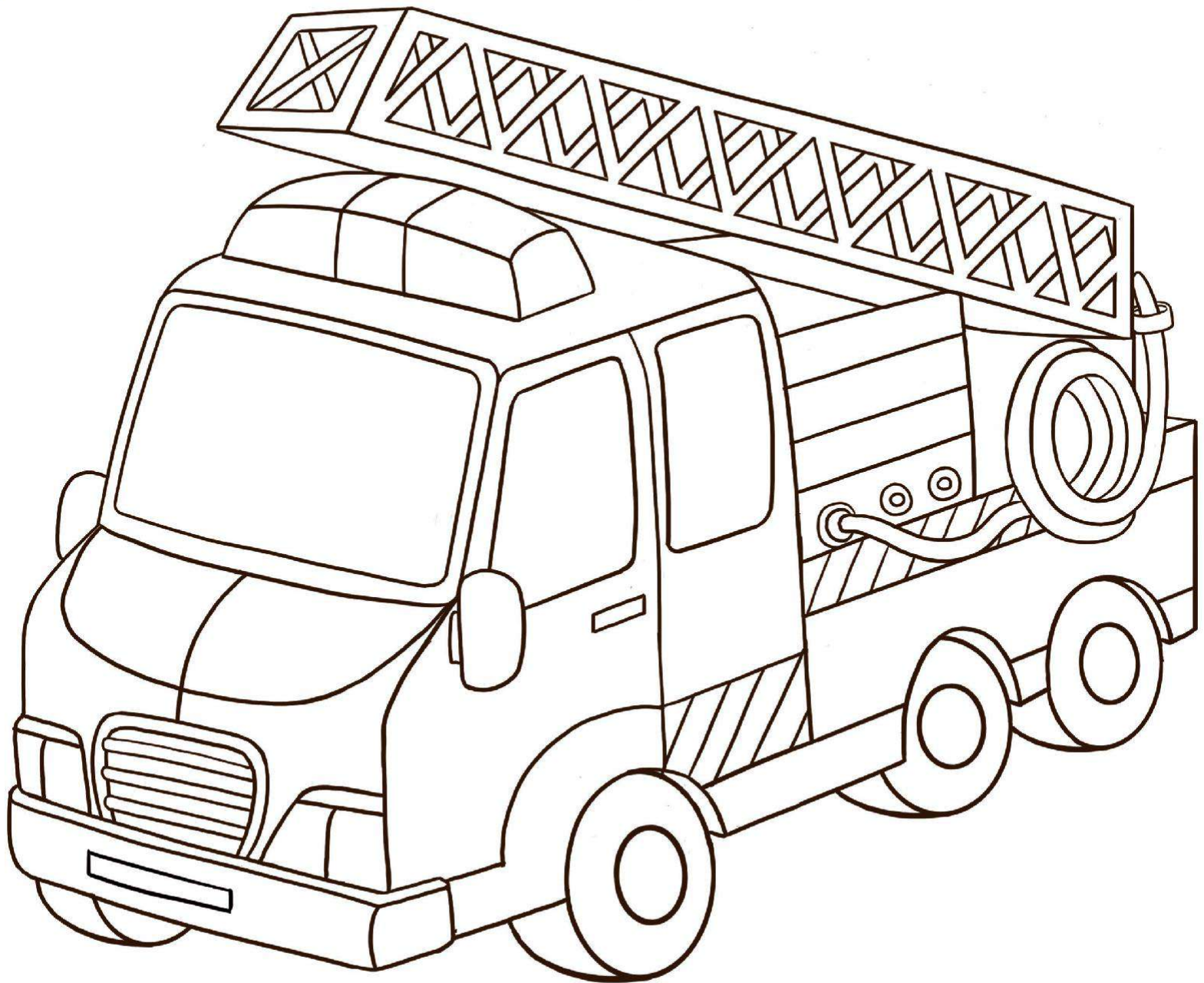
Отправить
ПИСЬМО





Пожарная машина

Раскрасьте пожарную машину.





Загорелся дом!

Друзья увидели, что дом загорелся. Найдите друзей, которые повели себя правильно, и отметьте их знаком «О».



Найдите помощь

Позвоните 101

Просто смотрите

Скажите взрослым

Позвоните 101

Как вести себя при пожаре? Нужно немедленно позвонить в пожарную службу. Попробуйте записать то, что нужно сказать пожарным по телефону.



Пожалуйста, приезжайте скорее. Мой дом горит.

Мой адрес

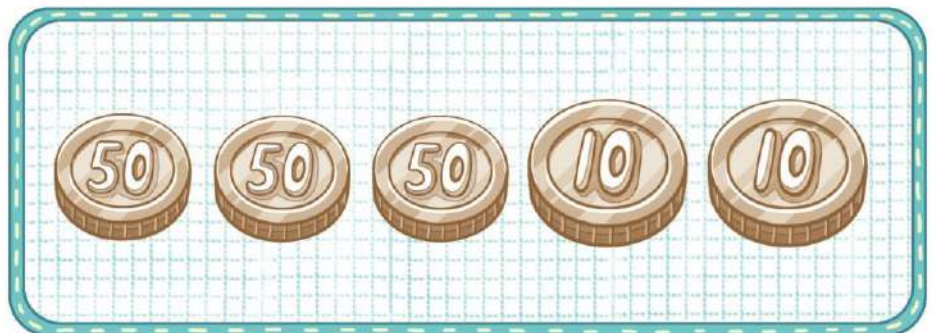
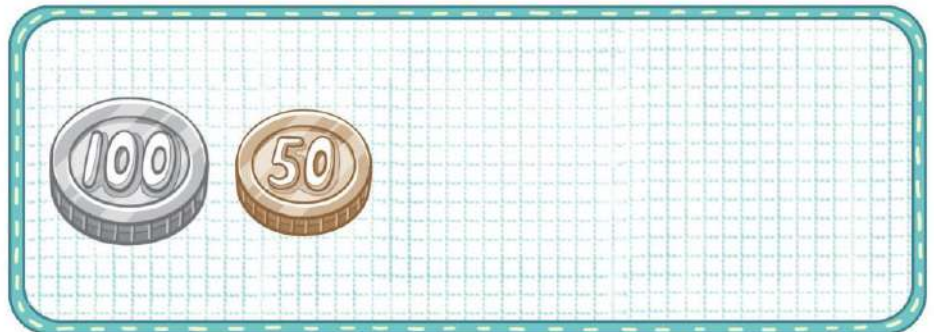
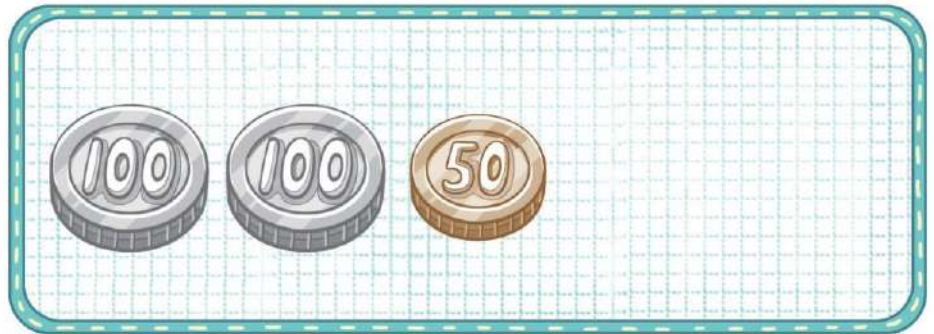
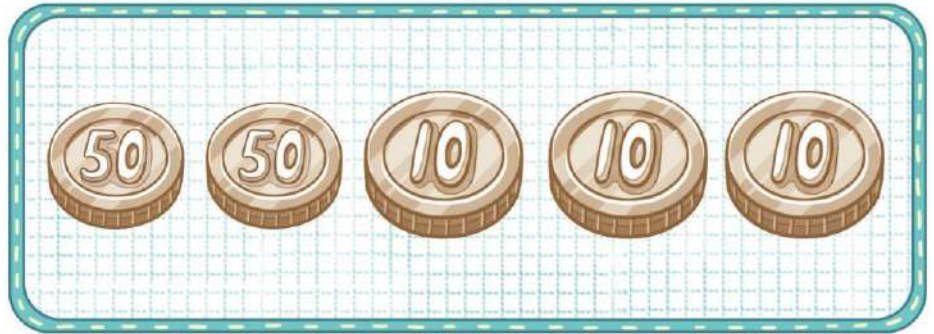
Мое имя

Мой номер телефона



Покупая билет в зоопарк

Чтобы попасть в зоопарк, нужно купить билет. Найдите самый дорогой билет и отметьте его знаком «○». Найдите самый дешевый билет и отметьте его знаком «△».



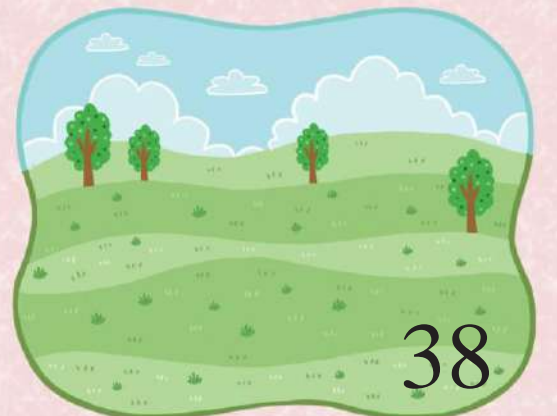
Друзья животные из разных мест

Животные живут в разных местах. Подберите для каждого животного дом.



Жираф

10-й



38

Жираф

10 -й

Найдите друзей животных

Прочитайте описание животного и наклейте его имя снизу.



1
У меня длинная шея.
Кто я?

2
Я выращиваю детенышей в сумке. Я прыгаю при движении. Кто я?

39



Жираф

10-й



3 Я самая крупная птица. Я не могу летать, но очень быстро бегаю. Кто я?

4 У меня длинный нос и я пользуюсь им, как рукой. Кто я?

40



Одежда

Найдите подходящую каждой профессии одежду и поместите наклейку в пустое поле.



Поход в больницу

Друзья заболели. Проведите линию к нужному виду лечебного заведения, исходя из симптома.



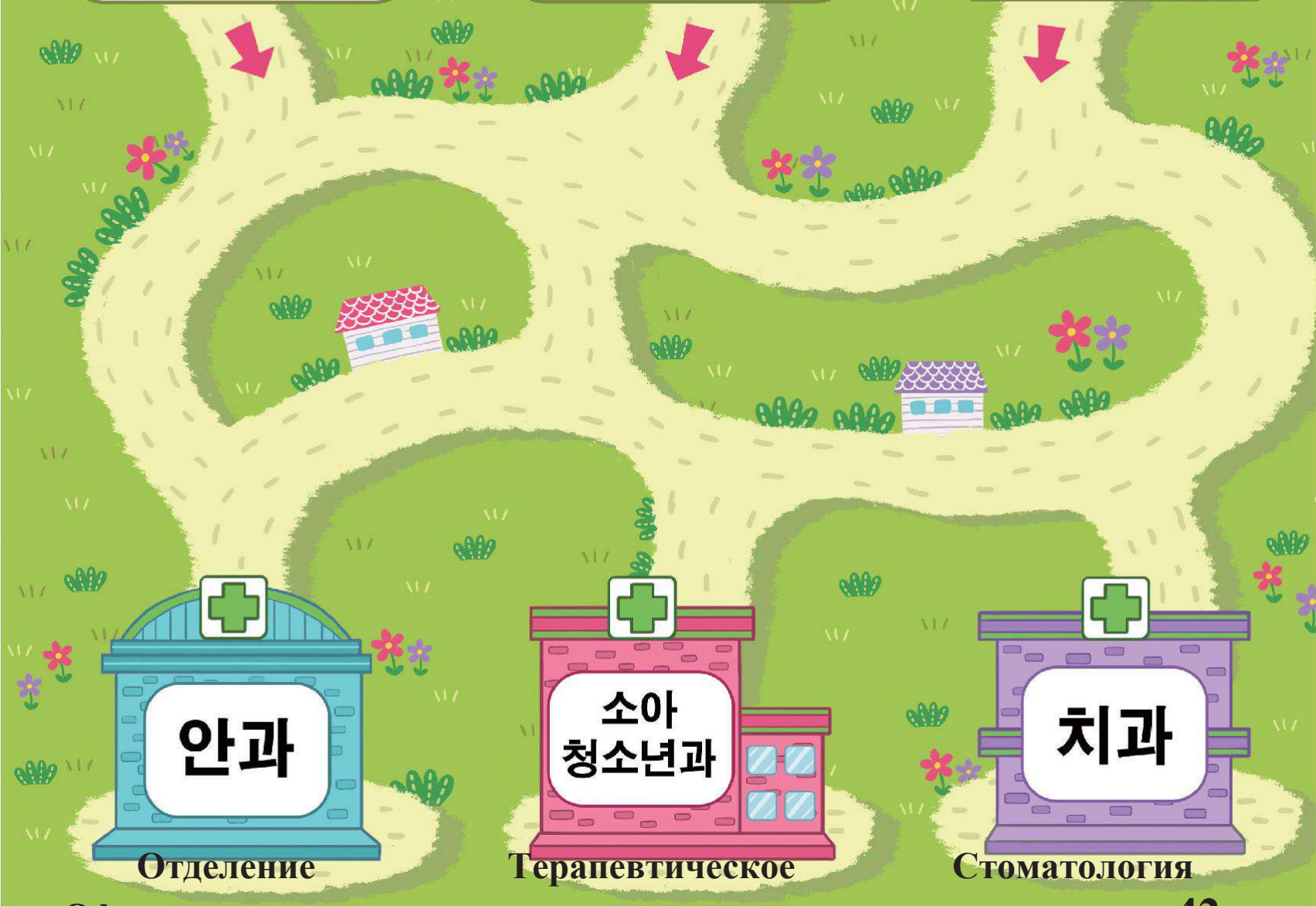
Зубная
боль



Глазная
боль



Простуда



Офтальмологии

отделение



Инструменты для доктора

Изучите инструменты, которыми пользуются доктора, и наклейте больше наклеек на стол.



Рефлектоскоп

Лейкопластырь

Тонومتر

IV

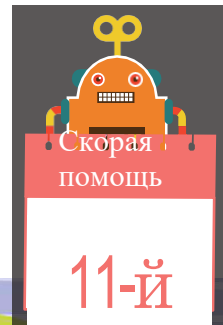
Бактерицидный пластырь

43

Скальпель

Скорая помощь

Завершите картинку скорой помощи, используя наклейки.

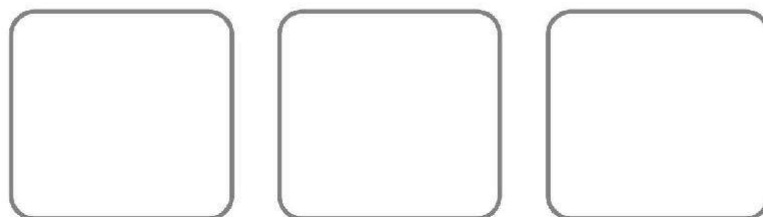


Наклейка

Наклейка

Наклейка

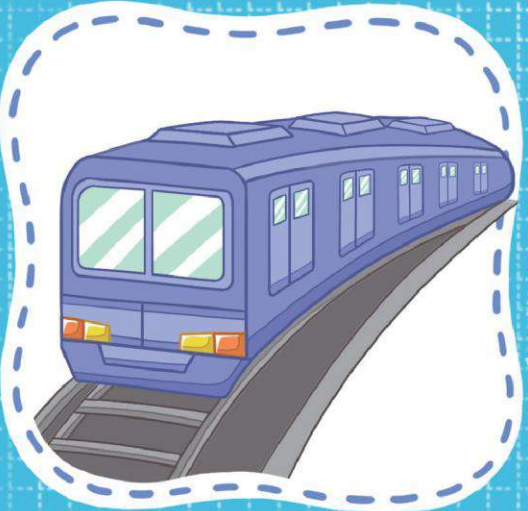
Наклейка





Строительная техника

Строительная техника используется в строительстве зданий и дорог.
Найдите строительные машины и обведите их в круг.



45

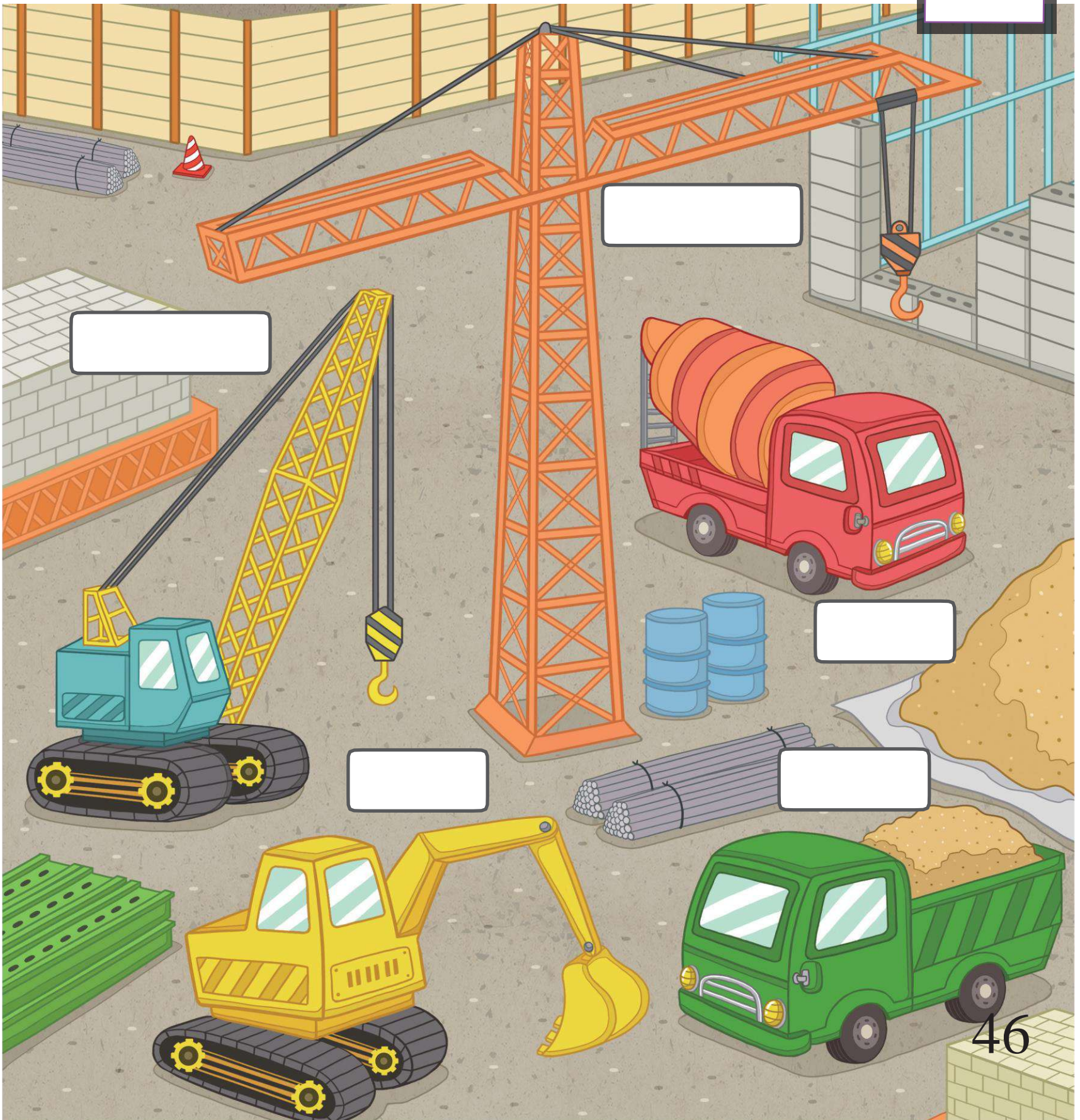
Строительное оборудование

На рисунке изображена строительная площадка. Дайте название каждой единице оборудования с помощью наклейки.



Кран

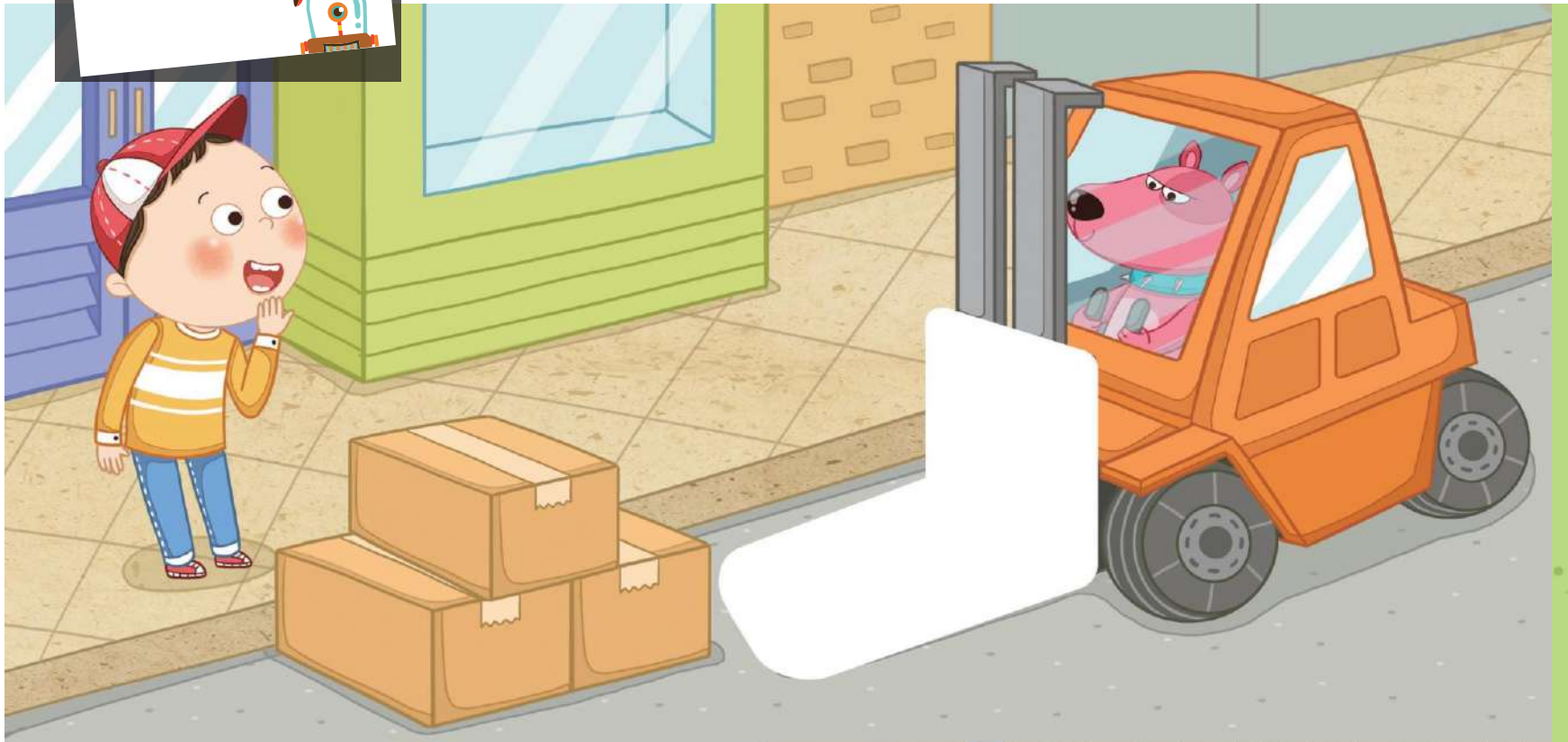
12-й





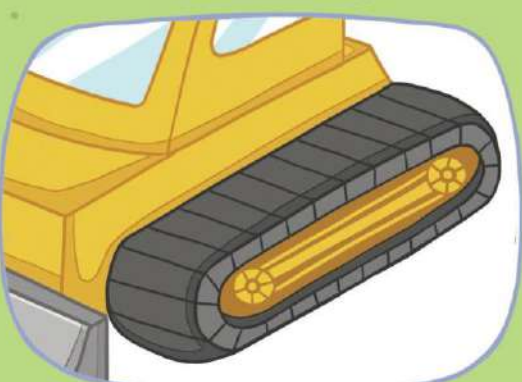
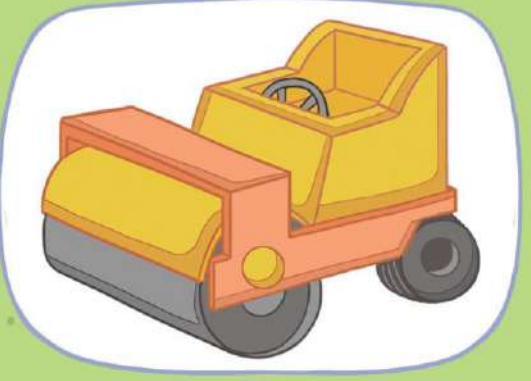
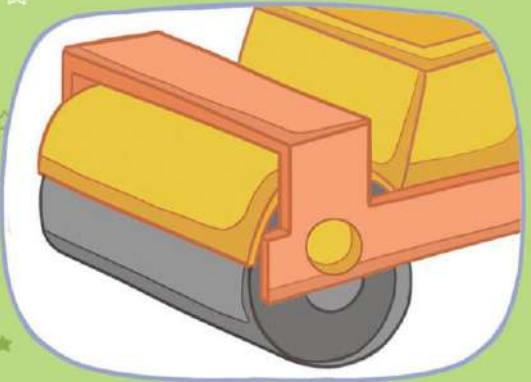
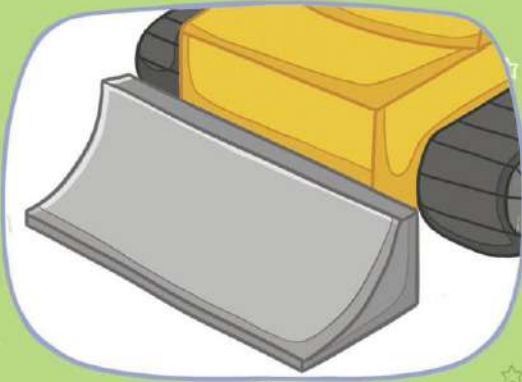
Специальная техника

Друзья нуждаются в помощи. Поместите соответствующие наклейки в пустые поля.



От чего эта часть?

Совместите часть с той машиной, к которой она относится.





Uaro
CODING ROBOT

Uaro
CODING ROBOT

Uaro
CODING ROBOT

Uaro
CODING ROBOT

Uaro
CODING ROBOT

Uaro
CODING ROBOT

Uaro
CODING ROBOT

Uaro
CODING ROBOT

Uaro
CODING ROBOT

Uaro
CODING ROBOT

Uaro
CODING ROBOT

Uaro
CODING ROBOT

Uaro
CODING ROBOT

Uaro
CODING ROBOT

Uaro
CODING ROBOT

Uaro
CODING ROBOT

Uaro
CODING ROBOT

Uaro
CODING ROBOT

Uaro
CODING ROBOT

Uaro
CODING ROBOT

Uaro
CODING ROBOT

Uaro
CODING ROBOT

Uaro
CODING ROBOT

Uaro
CODING ROBOT

Uaro
CODING ROBOT

Uaro
CODING ROBOT

Uaro
CODING ROBOT

Uaro
CODING ROBOT

Uaro
CODING ROBOT

Uaro
CODING ROBOT

Uaro
CODING ROBOT

Uaro
CODING ROBOT

Uaro
CODING ROBOT

Uaro
CODING ROBOT

Uaro
CODING ROBOT

Uaro
CODING ROBOT

Uaro
CODING ROBOT

Uaro
CODING ROBOT

Uaro
CODING ROBOT

Uaro
CODING ROBOT

Uaro
CODING ROBOT

Uaro
CODING ROBOT

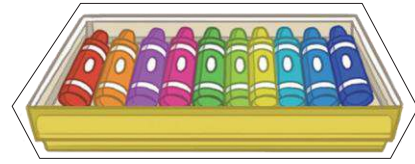
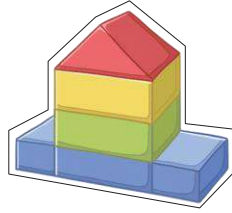
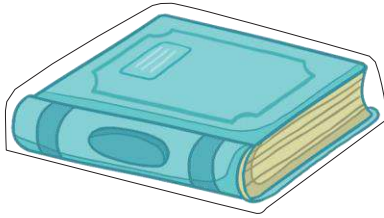
Uaro
CODING ROBOT

Uaro
CODING ROBOT

Uaro
CODING ROBOT

Наклейки

Стр. 4



Стр. 14



Стр. 18

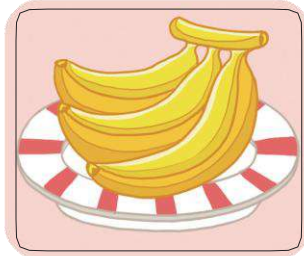
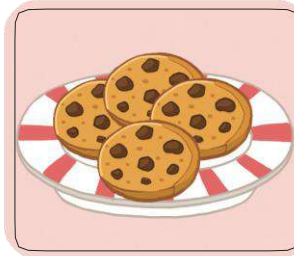
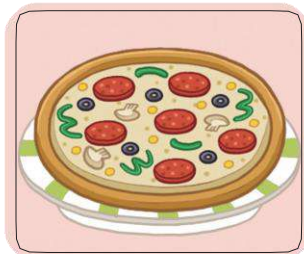
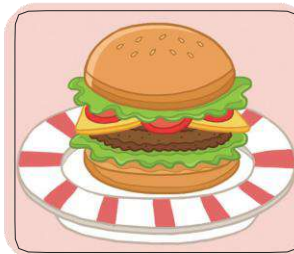
Бабушка

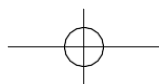
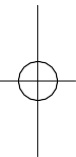
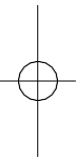
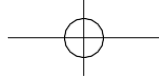
Папа

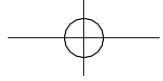
Мама

Сестра

Стр. 20







р30



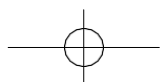
Стр. 32

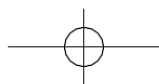
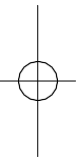
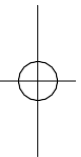
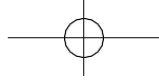


Стр. 39~40

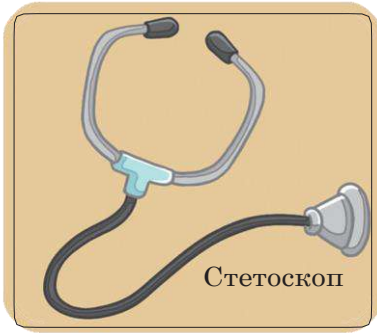


Стр. 41

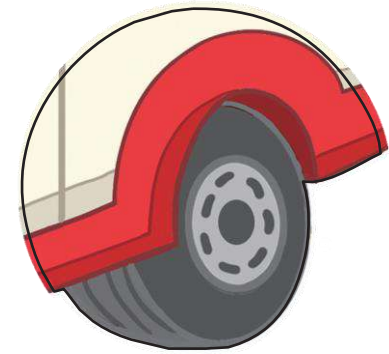
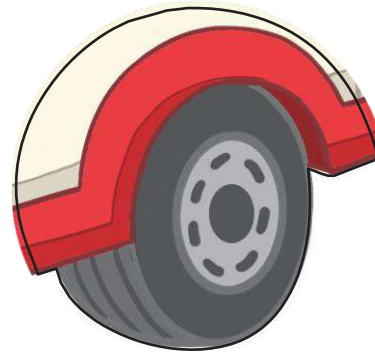
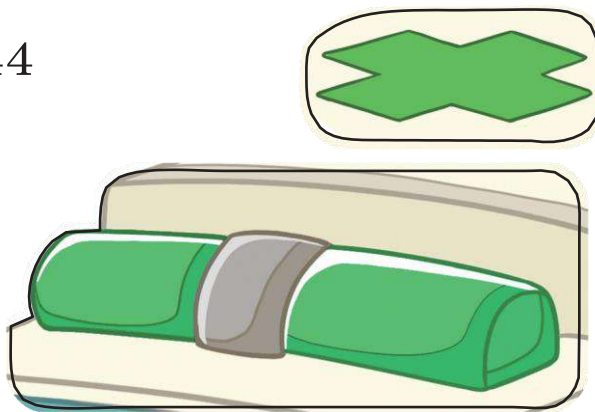




р43



44



Стр. 46

Башенный кран

Бетоновоз

Стр. 47

Гусеничный кран

Экскаватор

Самосвал

